



polk®

CUSTOM INSTALL CATALOGUE

OUTDOOR SPEAKERS
CEILING SPEAKERS
BOOKSHELF &
SUBWOOFER SPEAKERS





GREAT AMERICAN SOUND

1972년에는 모든 곳에
변화가 있었습니다.

우리 모습에서,

우리의 태도에서,

그리고 우리 음악에서.

새로운 세대에게 영감을 주며
획기적으로 발전한 시기였습니다.

창립자들은 라이브 콘서트 경험의
경이로움을 포착하여 집으로

가져오기 시작했습니다.

그 이후로 수십 년 동안 당사는
영화, TV 및 음악 등 모든 사운드를

향상시켜 항상 액세스할 수 있는

궁극의 청취 환경을 제공하기 위해

스피커를 만들어 왔습니다.

polk®

40년의 전통

1972년에 설립한 Polk Audio는 놀라운 사운드와 성능으로 오디오 애호가들에서 인정받는 이름이 되었습니다

더 많은 공간과 여가 시간으로 인해 가족 의식과 양질의 시간을 보내는 것은 매니아에게 중요합니다.

Polk 제품은 그들이 찾는 강력한 경험을 제공합니다.

- 1972 Polk는 볼티모어의 최초의 Hifi 스타트업 기업이 되었습니다.
- 1973 Polk Audio의 첫 번째 집인 Chateau. 볼티모어의 Notre Dame Lane에 있습니다.
- 1975 Monitor 7으로도 알려진 Model 7은 홈 오디오 음질의 기준을 높였습니다.
- 1976 모니터 시리즈가 출시되었습니다. 차세대 모델 10은 계속해서 경쟁우위를 점하고 있습니다.
- 1977 주 조립 작업은 볼티모어의 South Carey Street에서 운영되었습니다.
- 1980 Polk는 직원 100명과 매출 360만 달러로 성장했습니다.
- 1984 오리지널 Stereo Dimensional Array 기술이 특허를 받았습니다.
- 1986 회사는 NASDAQ에서 첫 번째 IPO를 발행합니다.
- 1990 RTA-15TL은 크고 우아하게 가늘고 깊은 "타워 스타일" 시스템을 출시했습니다.
- 1992 LS Series는 콤팩트한 디자인으로, 확장된 범위와 대규모 조향 프레젠테이션을 제공합니다.
- 1996 RT20P는 파워 서브 우퍼가 내장 된 최초의 Polk 스피커입니다.
- 1999 Polk의 챔피언십 오디오 퍼포먼스는 MOMO의 디자인 스타일을 조화시켜 Polk/MOMO 시리즈 자동차 오디오 제품을 만들어 냅니다.
- 2001 LSi Series 출시로 업계에서 높은 찬사를 받으며 원활한 공기 흐름을 촉진하는 전원 포트 도입.
- 2001 Polk는 새로운 로고와 아이덴티티를 선보입니다.
- 2002 Polk는 첫 번째 구성 요소 인 XM 튜너 인 XRT12를 사용하여 튜너에 진출했습니다.
- 2005 SR 시그니처 레퍼런스 시리즈는 고성능 카 오디오의 정점을 정의합니다.
- 2011 LSiM이 재 설계되었습니다.
- 2012 휴대용 오디오 제품 시장에 진출한 Polk.
- 2015 MagniFi One 출시, VoiceAdjust 기술이 적용된 홈 시어터 사운드 바 및 무선 서라운드 사운드 시스템.
- 2018 Polk Assist는 Chromecast가 내장 된 최초의 Google 어시스턴트 스피커를 출시합니다.
- 2018 Soundbar는 Alexa 음성 명령 기술과 다중 채널 사운드를 결합한 최초의 홈 시어터 제품 중 하나입니다.





OUTDOOR SPEAKERS

----- 8P

CEILING SPEAKERS

----- 14P

**BOOKSHELF &
SUBWOOFER SPEAKERS**

----- 22P

PRODUCT SPECIFICATIONS

----- 30P

ATRIUM300
ATRIUM100SUB
ATRIUM4
ATRIUM5
ATRIUM6





polk®

OUTDOOR AUDIO SPEAKERS

ATRIUM SERIES

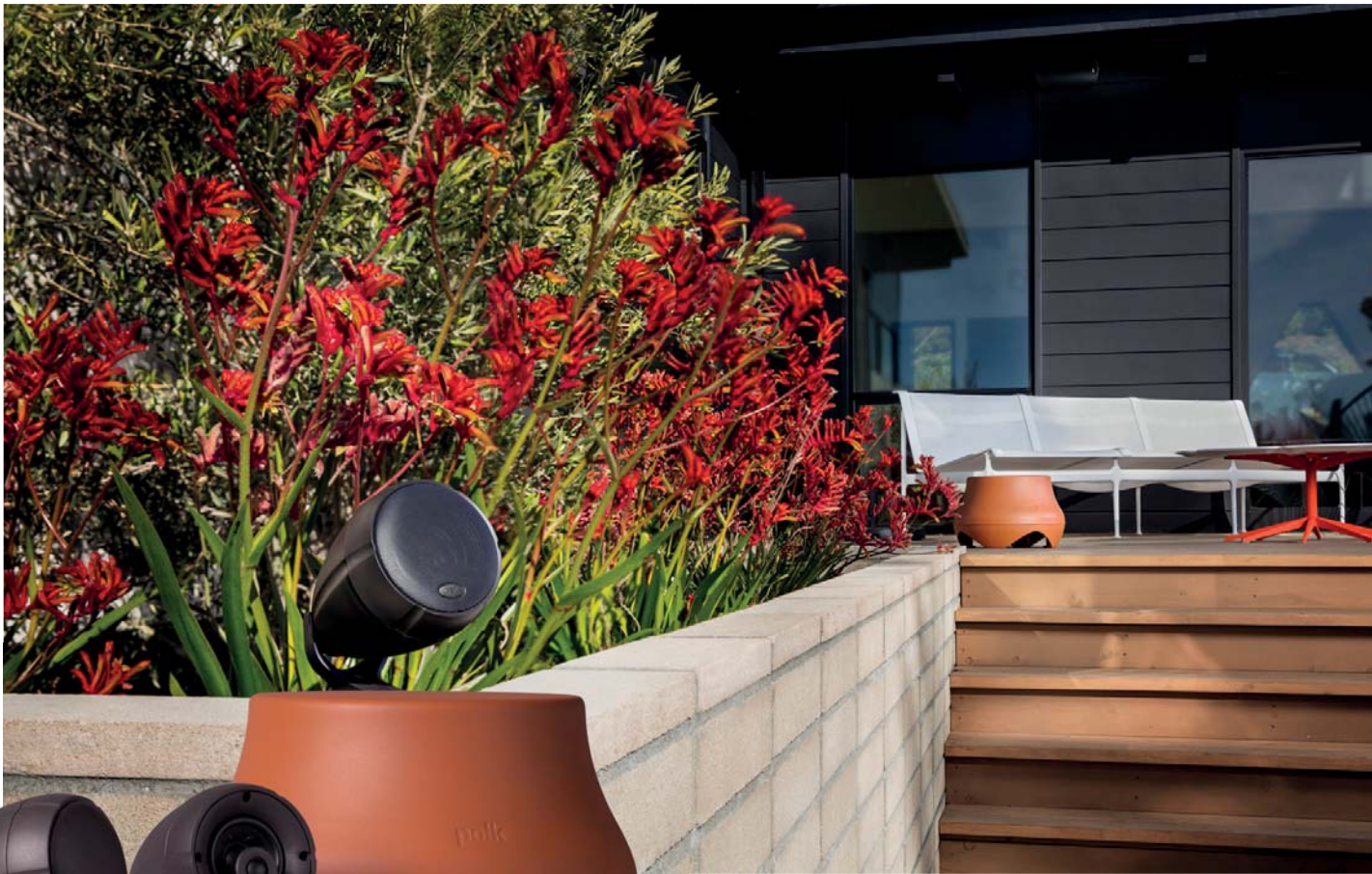
ATRIUM® 100Sub & 300 시스템은 야외 청취의 즐거움을 위해 제작되었습니다.

Atrium 100Sub & 300 시스템은 다양한 실외 설치 옵션을 통해 뛰어난 사운드를 제공합니다. Atrium300 & 100Sub 구성은 야외 환경에서 홈 시어터 시스템과 같은 사운드를 표현하는 완전한 풀 레인지 라우드 스피커 시스템입니다.

지구 전체를 베이스로 만드는 악기로 바꾸세요! 이것은 당신을 일으켜 춤추게 할 깊고 음악적인 베이스입니다. Atrium 100Sub & 300 스피커는 고음역에서 명료한 사운드를 재생하기 때문에 넓은 야외 환경에서도 고품질의 사운드를 제공합니다.

Polk Audio®의 Atrium 100Sub는 방수 소재로 제작되었고 미네랄로 채워진 복합 인클로저 10인치 다운 파이어 링 서브 우퍼입니다. 장거리 Dynamic Balance® 콘 기술은 저주파수 대역을 풍부하게 재생합니다.

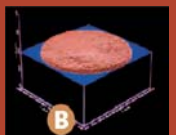
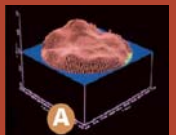
Atrium 100Sub & 300은 댄스홀, 영화관, 아늑한 식당 또는 수영장 등의 야외공간을 즐거운 분위기로 만들어줍니다.



polk
technology

DYNAMIC BALANCE®

(A) 고급 레이저 이미징 기술을 통해 Polk Audio 엔지니어는 드라이버와 트위터의 전체 진동 표면을 볼 수 있습니다. 그들은 실제로 스피커 콘에서 발생하는 공명, 즉 라우드 스피커 왜곡의 근본 원인인 공명을 볼 수 있었습니다. (B) 공명이 발생하는 것을 볼 수 있기 때문에 문제가 되는 공명을 효과적으로 제거하는 첨단 재료, 기하학 및 구조의 "동적 균형"을 결정했습니다. 독점적인 다이내믹 밸런스 복합 재료 기술은 실제와 같은 볼륨에서도 명료하고 깨끗한 사운드를 제공합니다.



자연스러운 설정의 자연스러운 사운드

Polk Audio는 40년 동안 소형 아웃도어 스피커 시스템의 선두 주자였으며, 소형 스피커 시스템에서 풀 레인지 사운드 재생의 비결을 알고 있습니다.

Atrium100Sub와 Atrium300 스피커는 함께 사용할 때 고음역대를 선명하게 재생하며, 섬세하고 충실한 사운드는 개방된 야외 환경에서도 다이내믹 풀 레인지 성능을 제공합니다.

더 나은 경치를 위한 스피커

Atirum300은 고급 아웃 도어 시스템으로 세련되게 설계되었습니다. 어느 곳이나 설치할 수 있고 풍경을 방해하지 않습니다. 충격 테스트를 거쳐 다양한 외부 요소에 견딜 수 있습니다.

Atirum100Sub는 견고하게 제작되었으며 최대 90kg을 지탱할 수 있으므로 화분 받침대 또는 사이드 테이블로 사용할 수 있습니다. 야외 장식에 맞게 페인트칠이 가능합니다.

Atirum300을 위한 여러 가지 장착 옵션을 통해 테라스, 카페테리아, 루프탑, 공원 등 다양한 야외 환경에서 사운드 시스템을 즐길 수 있습니다.



ATRIUM100SUB

OUTDOOR SUBWOOFER WITH 10-INCH WOOFER

- 아래쪽으로 향하는 10인치 서브 우퍼 드라이버는 풍부한 저음을 제공합니다.
- 수년간의 내후성 실외 성능에 대한 Polk 자체의 엄격한 표준을 충족하는 성형 미네랄 충전 복합 인클로저에 밀봉되어 있습니다.
- 색상 함침 수지는 결코 퇴색하지 않습니다.
- 야외 장식과 일치하도록 페인트칠이 가능합니다.
- 식물 스탠드 또는 받침대로 사용하십시오.
- 1m CL3 등급 4 도체 직접 매설 피그 테일 케이블이 포함됩니다. 노출된 배선이 잡초 제거를 방해하지 않습니다.
- 고성능 크로스 오버와 로우 패스 필터가 내장된 듀얼 보이스 코일 ATRIUM100SUB는 독립적인 볼륨 제어를 위해 앰프 채널에 직접 연결할 수 있습니다.
- ATRIUM300 스피커 2대와 ATRIUM100SUB 스피커 1대, 총 3대를 앰프의 2채널만 사용하여 연결 가능합니다.

사계절 야외 서브 우퍼
 전체 치수 : 42.86CM 직경 X 27.94CM H
 색상 : 그레이/ 타코
 전체 주파수 응답 : 40Hz-200Hz.



200W 하향식 서브 우퍼는 풍부한 저음을 전달합니다. 10인치 장거리 다이내믹 밸런스 드라이버는 높은 볼륨에서도 더 깊고 깨끗한 저음을 위해 왜곡을 제거합니다.



● GREY ● TACO



ATRIUM300

COMPACT STAKED OUTDOOR LOUDSPEAKER

- Atrium300 스피커에는 이상적인 강성, 댐핑 및 낮은 질량을 위한 Dynamic Balance 기술이 적용된 3 1/2" 장거리 미드 레인지 드라이버 및 3/4" 돔 트위터가 있어 실외 환경에서도 뛰어난 선명도, 디테일 및 높은 효율성을 제공합니다.
- 넓게 열린 야외 공간에서도 Atrium100Sub 서브 우퍼와 완벽하게 조화를 이루도록 음향학적으로 일치합니다.
- 캐비닛 모양은 깨끗한 사운드를 위해 내부 공명을 분리합니다.
- 미네랄로 채워진 폴리 프로필렌 하우징과 스테인리스 스틸 그릴 하드웨어는 다양한 날씨와 외부 환경을 견딥니다. 이 스피커는 외부에 설치하여 사계절을 고품질의 사운드로 재생합니다.
- 펜던트 마운트를 사용하여 천장에서 떨어뜨리거나 스피커 지면 마운트를 사용하여 바닥에 내려 놓고 최적의 성능을 위해 스피커 각도를 조정가능합니다.

사계절 야외 스피커
 전체 치수 : 15.24CM H X 13.97CM W X 20.32CM D
 색상 : 다크 브라운
 전체 주파수 응답 : 100Hz-22kHz.



릭 체인지 펜던트 마운트를 사용하여 천장에서 떨어뜨리거나 스피커 지면 마운트를 사용하여 바닥에 내려 놓고 최적의 성능을 위해 스피커 각도를 조정하십시오.



보안 플레이트를 사용한 지면 장착



펜던트 장착



데크 및 벽 장착

사계절 아웃도어 라우드 스피커 ATRIUM® 시리즈



모든 야외 엔터테인먼트를 위한 생생한 고품질 사운드로 넓은 공간을 채우는 데 있어 중요한 역할을 합니다. 다양한 외부 요소를 견딜 수 있도록 제작되었으므로 오랜 시간 동안 뛰어난 성능을 즐길 수 있습니다.



Atrium6 : 5.5" Drivers and 1" Tweeters
 Atrium5 : 5" Drivers and 0.75" Tweeters
 Atrium4 : 4.5" Drivers and 0.75" Tweeters



특허받은 방수
 PowerPort베이스 벤팅



All-Weather 인증

ATRIUM 6 / 5 / 4

ALL WEATHER OUTDOOR LOUDSPEAKERS

- 넓은 커버리지 배플 디자인.
- 특허받은 방수 파워 포트베이스.
- 내구성 있는 미네랄 충전 폴리 프로필렌 캐비닛 디자인.
- 특허받은 Dynamic Balance® 및 Klippel 최적화 기술.
- 전천후 인증을 받은 Atrium 시리즈 스피커는 기본 산업 및 군사 사양을 능가합니다.
- 알루미늄 그릴 및 브래킷.
- Speed-Lock 장착 시스템은 쉽고 한 손으로 설치하고 스피커 각도의 설정이 가능합니다.



Atrium6 : 5.5" Drivers and 1" Tweeters, 블랙 ●
 Atrium5 : 5" Drivers and 0.75" Tweeters, 블랙 ● / 화이트 ○
 Atrium4 : 4.5" Drivers and 0.75" Tweeters, 블랙 ● / 화이트 ○



스피드 락 마운팅 시스템



광범위한 커버리지 배플 디자인



스테인리스 스틸 및
 황동 하드웨어의 알루미늄



70-RT
V60
V6S



polk[®]

CEILING LOUD SPEAKERS

IN CEILING STEREO &
SURROUND SPEAKERS

50년의 오디오 역사를 기반으로 한

Polk Audio 천장 스피커는 역동적이고 선명한 사운드를 제공합니다.

Polk Audio 맞춤형 설치 스피커의 고품질 사운드로 빌트인 하십시오. 공간을 보존하면서 세련된 분위기를 만끽할 수 있습니다. 설치하기 쉬운 풀 레인지 라우드 스피커로 뛰어난 성능과 멀티 룸, 멀티 존, 온 하우스 오디오를 즐길 수 있습니다.

혁신적인 실링 라우드 스피커는 최소한의 가시성으로 고성능을 제공합니다. 눈에 띄지 않는 천장형 스피커로 전체 홈 오디오에 대한 맞춤형 시스템을 구축할 수 있습니다. 플랜지 디자인과 독점적인 Sheer-Grilles™를 사용하여 설치가 쉬우며 장식을 방해하지 않고 고성능 오디오를 제공합니다.

Perfect Fit 템플릿, 정밀 플랜지, 시공 전 브래킷 및 특허받은 Rotating Cam 시스템과 같은 옵션을 사용하여 안전하고 설치가 쉽습니다.

모든 Polk Audio 라우드 스피커는 시리즈 내에서 음색이 일치하므로, 스피커 간 원활하게 블렌딩됩니다.



70-RT

VANISHING RT SERIES IN CEILING THREE-WAY LOUDSPEAKER



- 3-Way design.
- 7”의 Cassini 타원형 우퍼를 사용하며, 넓은 커버리지와 역동적인 풀 레인지 성능.
- 장식에 맞게 도장된 Vanishing Series 내장 스피커는 주변 환경과 완벽한 조화.
- 혁신적인 기능과 특허받은 Polk 오디오 기술은 개별적이고 쉽게 설치할 수 있는 시스템.

그릴 크기: 직경 20.65cm
인실링 마운트 크기: 직경 16.51cm
전체 주파수 응답: 34Hz-27kHz.

Surprisingly Big Sound

Vanishing® Series 70-RT는 독특한 3-way 드라이버 어레이를 특징으로 하며, 매우 작은 크기의 천장 스피커로 풀레인지의 고성능 사운드를 제공합니다.

Sheer-Grille™

소형 사이즈의 방해받지 않는 사운드를 제공하며, 얇은 두께의 그릴은 자석으로 고정됩니다.

Power Port®

특허받은 베이스 벤팅 디자인은 공기 흐름을 부드럽게 전환하여 난류와 왜곡을 제거하여 보다 깊고 효율적인 베이스 임팩트를 제공합니다.

Timbre-Matching

Polk Audio RTi 스피커와 호환되어 기존 스피커 시스템과 내장 스피커 시스템이 원활하게 매칭됩니다.

Reflective Room Compensation

낮은 트위터 레벨은 반사 표면을 오프셋하여 반사율이 음질을 파괴하는 4-5kHz 대역에서 레벨을 줄입니다.

Dual Band-Pass Bass Ports

드라이버 어레이 주변의 저주파수를 부드럽게 깔아주어 광범위한 블렌딩 하며, 넓은 커버리지 및 깊은 저음을 위한 "chuffing" 을 제거합니다.

Simple Setup

특허받은 Rotating Cam 시스템을 통해 안전하고 손쉬운 설치할 수 있습니다.

V60

VANISHING V SERIES HIGH PERFORMANCE IN-CEILING SPEAKER



- 2-way design.
- 완벽한 모터 구조, 보이스 코일 정렬 및 서스펜션을 위한 Klippel Distortion Optimization은 모든 볼륨 레벨에서 최고의 성능 제공.
- Polk의 Wafer-thin Sheer Grille™을 사용한 거의 보이지 않는 설치.
- 6.5" Dynamic Balance® 폴리 프로필렌 콘은 뛰어난 중음 선명도, 강력한 저음 및 고효율을 제공.

그릴 크기 : 직경 24.45cm
인 실링 마운트 크기 : 직경 20.8cm
전체 주파수 응답 : 33Hz-27kHz.

독점적인 경량 다이내믹 밸런스

Polk의 독점적 경량 Dynamic Balance® Polypropylene Cones 뛰어난 미드레인지 선명도, 저소음 및 높은 효율성을 제공합니다.

Dynamic Balance®

특허받은 Polk Audio 기술은 강력하고 깊은 저음 성능을 제공합니다.

Swivel Mount Floating Tweeter

V60은 회전식 고성능 0.75" 실크 돔 트위터로 선명하고 부드러운 사운드를 구현합니다.

Klippel Distortion Optimization

완벽한 모터 구조, 음성 코일 정렬 및 서스펜션, 최고의 기능 제공합니다.

Sheer-Grille™

Sheer-Grille™이 탑재되어 있어, 7mm만 돌출됩니다. Sheer-Grills은 음향적으로 변하지 않으며, 역동적이고 균일한 커버리지를 제공합니다.



V6S

VANISHING V SERIES SWITCHABLE STEREO
& SURROUND SOUND IN-CEILING SPEAKER



- 2-way design.
- 완벽한 모터 구조, 보이스 코일 정렬 및 서스펜션을 위한 Klippel Distortion Optimization은 모든 볼륨 레벨에서 최고의 성능을 제공.
- Polk의 Wafer-thin Sheer Grille™을 사용하여 거의 보이지 않는 설치.
- 6.5" Dynamic Balance® 폴리프로필렌 콘은 뛰어난 중음 선명도, 강력한 저음 및 고효율을 제공.
- 스테레오 사운드와 서라운드 사운드 간 전환 가능.

그릴 크기 : 직경 24.45cm
인 실링 마운트 크기 : 직경 20.8cm
전체 주파수 응답 : 33Hz-27kHz.

Stereo and Surround

Vanishing® Series V6S는 스테레오와 서라운드 사운드를 재생할 수 있는 스위처블 천장용 스피커입니다. 뛰어난 고음질로 명료한 사운드를 재생하며 공간활용에 용이합니다.

Dynamic Balance®

특허받은 Polk Audio 기술은 강력하고 깊은 저음 성능을 제공합니다.

Swivel Mount Floating Tweeter

V6S는 선명하고 깨끗한 이미지를 위해 듀얼 스윙블 마운트 고성능 0.75" 실크 돔 트위터를 갖추고 있습니다.

Klippel Distortion Optimization

완벽한 모터 구조, 음성 코일 정렬 및 서스펜션, 최고의 기능 제공합니다.




Stereo or Surround

듀얼 트위터와 전환 가능한 스테레오 또는 서라운드 모드를 갖춘 V6s는 스테레오 또는 서라운드 스피커로 설정하여 사용할 수 있습니다.

Sheer-Grille™

Sheer-Grille™이 탑재되어 있어, 7mm만 돌출됩니다. Sheer-Grills은 음향적으로 변하지 않으며, 역동적이고 균일한 커버리지를 제공합니다.



SI5
HTSI2
HTSI0
PSWIII
DSW PRO 550



polk[®]

BOOKSHELF & SUBWOOFER SPEAKERS

HOME AUDIO
SPEAKERS



S15

AMERICAN HIFI HOME THEATER COMPACT BOOKSHELF SPEAKER



- Polk의 새로운 Dynamic Balance 디자인 어쿠스틱 어레이로 영화, TV 및 음악을 위한 풍부하고 깨끗한 풀 레인지의 사운드.
- 최신 고해상도 오디오 파일을 완벽하게 재현하고, 투명한 고주파 응답을 위한 1인치 고해상도 Terylene 트위터.
- 5.25" 저변형 마이크로 유도 폴리프로필렌 콘으로 깨끗한 베이스로 역동적인 미드 레인지를 제공.
- 강력한 저음을 위한 전용 Polk Power Port.

● Washed Black Walnut ● Classic Brown Walnut

American HiFi 홈 시어터 컴팩트 북셀프 스피커

서라운드 사운드 극장과 음악 경험을 거실의 안락함으로 가져오도록 제작된 Signature S15 컴팩트 북셀프 스피커는 미국 HiFi의 Polk 전통을 이어갑니다. Hi-Res 인증을 획득한 새로운 Dynamic Balance는 음향 어레이, 정밀 크로스오버, 회절 방지 그릴, 현대적인 캐비닛 스타일 및 독점적인 Power Port 베이스 강화 기술을 통해 영화, TV 및 음악에 대한 사운드를 완전히 새롭게 재해석한 디자인입니다.



파워 포트 딥 베이스 기술

Power Port®는 스피커 포트에서 청취 영역으로 공기 흐름을 원활하게 전환하는 특허 받은 디자인입니다. 왜곡을 제거하여 더 크고 음악적이며 깊은 베이스 효과를 내며, 기존 포트보다 3dB 더 많은 출력을 제공합니다.



고품질의 제작 캐비닛 디자인

견고한 음향 불활성 인클로저로 원치 않는 내부 입파를 줄여 사실적인 사운드를 제공합니다.



음색 일치

여러 채널 시스템 연결 시 스피커 블렌딩 효과를 얻을 수 있도록 전체적으로 동일한 구성 요소로 설계되었습니다.

새로운 다이내믹 밸런스 어쿠스틱 어레이

고급 Atmos 구성으로 홈 시어터 설정을 업그레이드하여 좋아하는 음악을 즐기고, Dynamic Balance는 무엇을 듣고 있던 풍부하고 깨끗한 풀 레인지 사운드를 보장합니다. 이 특허 기술은 스피커 성능을 저하시키는 문제를 제거합니다.

고해상도 오디오 성능

새로 디자인된 Terylene 돔 트위터는 명료하고 디테일한 고주파 응답을 제공하여 보컬과 악기를 사실적으로 재현합니다. 40kHz를 인증받아 최신 고해상도 오디오 파일을 지원할 수 있으므로 마치 스튜디오나 콘서트홀에 있는 것처럼 느껴집니다.



커스텀 미드 레인지 드라이버

Butyl rubber 서라운드, 4단 음성 코일, 대규모 세라믹 모터 구조 및 고온의 코넥스 섬유 스파이더가 결합된 마이크로 강화 폴리프로필렌 콘은 깨끗한 베이스, 우수한 선형성, 낮은 변형률 및 뛰어난 내구성을 위해 탁월한 고효율의 드라이버를 제공합니다.



고감도 및 최대 호환성

최신 디지털 프로세서에 연결하든 빈티지 장비에 연결하든 넓고 깨끗하게 감싸고 사실적인 사운드를 재현할 수 있습니다. 또한 최신 Dolby 및 DTS 서라운드 사운드 기술과 호환됩니다.

HTS12/ HTS10

12" / 10" POWERED SUBWOOFER WITH POWER PORT TECHNOLOGY



HTS12

HTS10

HTS12

HTS12

HTS10

- 홈 시어터와 음악을 위한 딥 베이스
- 프런트 점화 롱-로우 12" / 10" 폴리프로필렌 다이내믹 밸런스 및 Klippel 최적화 드라이버
- 특허받은 Power Port Technology를 통해 보다 심층적인 베이스 응답과 포트 노이즈 감소
- Complete Control - 가변 볼륨, 로우패스 필터 및 위상 (0/180°)에 대한 기본 제공 컨트롤 베이스 레벨을 최적화

○ Washed Black Walnut ● Classic Brown Walnut ● White

HiFi 홈 시어터 서브 우퍼 스피커

Polk HTS 12/ HTS10 서브 우퍼는 강력하고 깊은 베이스로 홈 시어터와 음악 감상을 향상시킵니다. 장거리 Dynamic Balance 12"/10" 드라이버, 특허받은 Power Port 기술 및 400W/200W Class D 앰프가 특징입니다. 볼륨, 로우 패스 필터 및 위상 보정을 위한 컨트롤에 쉽게 액세스할 수 있습니다.

완벽한 제어

최적의 저음 레벨을 위한 가변 볼륨, 로우 패스 필터 및 위상 (0 / 180°)을 위한 내장 컨트롤. 전원 토글을 자동 켜기 / 끄기 또는 DC 제어 (12V 트리거)로 설정하여 서브 및 기타 홈 시어터 장비에서 빠르고 쉽게 전원을 켜고 끌 수 있습니다. 모두 후면 패널에서 쉽게 액세스할 수 있습니다.

범용 호환성

LFE (필터링 되지 않음 / 로우 패스 비활성화됨) 또는 스테레오 라인 레벨 RCA 입력을 통해 연결하여 모든 홈 시어터 시스템(케이블 미포함)을 보완합니다.

고품질의 제작 캐비닛 디자인

강하고 견고하며 불활성 인클로저로 원치 않는 내부 정재파를 줄여 가정 대역 손실을 줄입니다. 또한 비공명형 Meddite MDF의 추가 지탱 구조와 최소한의 두꺼운 베플이 적용되어 보다 생생한 사운드를 보장합니다.



홈 시어터 및 음악용 딥 베이스

궁극의 홈 시어터 사운드 또는 좋아하는 음악의 사운드를 위해 HTS12와 HTS10은 강력한 저음을 제공합니다. 12인치/10인치 드라이버는 특허받은 Power Port 기술로 400W/200W Class D 앰프로 강력한 베이스를 제공합니다.

아메리칸 모던 스타일링

곡선형 모서리는 모든 홈 장식에 잘 어울리는 관능적이면서도 강력한 외관을 제공합니다. 멋진 블랙 워싱 월넛 또는 클래식 브라운 월넛 마감으로 제공됩니다.



다이내믹 밸런스 드라이버

당사의 특허 기술인 Dynamic Balance 기술을 탑재한 12인치/10인치 드라이버는 Klippel이 최적화되어 깨끗하고 깨끗한 베이스, 향상된 선형성, 낮은 변형률 및 뛰어난 내구성을 제공합니다.

ATTENTED POWER PORT® 기술

Power Port® 플로어 파이어 링 디자인은 스피커에서 청취 영역으로 공기 흐름을 부드럽게 전환하여 깊고 확장된 베이스 효과를 제공하는 동시에 난류, 왜곡 및 포트 소음을 최소화합니다.





PSWIII

8" 300 WATT COMPACT POWERED SUBWOOFER

- 8인치 다이내믹 밸런스 우퍼로 특수하게 튜닝된 하향식 포트 및 온 포인트 스피커 지오메트리를 통해 정확한 베이스를 제공.
- 왜곡을 제한하고 저주파에서도 풍부하고 깊은 사운드로 균형 잡히고 짜릿한 음악 환경을 제공하는 스마트 압축 회로가 특징.
- 다른 Polk 스피커와 결합되어 기존 시스템과 완벽하게 호환.

● Washed Black Walnut



300와트
150W의 (300W 피크) 정격출력.



컴팩트하고 강력함
Polk Audio 기술로 가장 작은 서브 우퍼로 강력한 베이스를 경험하십시오.



Dynamic Balance 컴포지트 우퍼 드라이버
스피커 구조 및 구성 기술은 깨끗하고 선명한 사운드와 손쉽게 큰 저음을 생성합니다.



하향 작동 포트
특수하게 튜닝된 하향식 포트는 베이스 파워를 최대화하고 캐비닛의 전면 프로필을 최대한 매끄럽게 유지합니다.



Klippel 최적화된 우퍼
최첨단 Klippel 왜곡 분석기를 사용하여 우퍼의 모터 구조, 음성 코일 정렬 및 서스펜션을 최적화하여 극한의 청취 수준에서도 최고의 성능을 제공합니다.



더욱 강력한 모터 구조
스마트 회로, 우수한 압축 및 지능형 앰프는 낮은 왜곡과 향상된 블렌딩으로 고효율 저음을 제공합니다.

DSW PRO 550

10" HIGH PERFORMANCE SUBWOOFER



- 왜곡이 없는 저주파에 대해 세밀하게 튜닝되었으며, 내부 파장을 제거하기 위해 내부적으로 브레이싱 및 댐핑됨.
- Polk 지능형 앰프는 전력을 보다 효율적으로 사용
- Feed forward 왜곡 억제 기술을 통해 과도한 왜곡이나 손상의 위험 없이 성능 한계를 정상보다 훨씬 높게 설정 가능.
- Polk의 독점적인 PRO™ 기술 프로그램이 최적의 베이스 및 블렌딩 세팅이 가능하며, 포함된 원격 컨트롤러로 간편하게 설정 가능.

● Washed Black Walnut

Polk 서브 우퍼는 깊고 음악적인 저음 응답으로 유명합니다. 또한 Polk Room Optimizer (PRO) 기술을 통해 서브 우퍼를 리스닝 룸 등 다양한 공간에 자유롭게 배치할 수 있습니다.



최고의 베이스... 마지막으로,

리모컨에서 사전 설정된 4가지 "룸 옵티마이저"와 Polk의 전용 PRO™ 기술 프로그램 중 하나를 선택하여 룸에 최적화된 베이스와 블렌딩 설정을 제공합니다.

**ALL WEATHER
LOUDSPEAKERS**

ATRIUM100SUB



ATRIUM300



Driver Complement	1 - 10" (25.4cm) Dynamic Balance composite driver w/ butyl rubber surround 2 - 1 1/2" (3.8cm) voice coils	1 - 3 1/2" (8.9cm) Dynamic Balance composite driver w/ extended motor structure 1 - 3/4" (1.9cm) soft dome tweeter w/ neodymium magnet
Power Handling (continuous)	n/a	n/a
Power Handling (Peak)	n/a	n/a
Frequency Response	40Hz-200Hz (50Hz-110Hz)	100Hz-22kHz (115Hz-20kHz)
Recommended Power	10 - 100 Watts / channel (per voice coil)	10 - 100 Watts / channel
Impedance	8 Ohms (2 - 8 Ohms voice coils)	compatible with 8 Ohms outputs
Efficiency (dB 1w/1m)	88dB	88dB
Available Finishes	Gray & Taco	Dark brown
Dimensions	42.86cm Diameter x 27.94cm H	15.24cm H x 13.97cm W x 20.32cm D
Product Weight / Shipping Weight	7.26kg each / 9.98kg each	1.81kg each / 2.72kg each
Features	Keyhole slot for locking down on a deck, security eyebolt for the garden, Military spec waterproofing	Rustproof hardware, wall bracket, hanging pendant, in-ground stake with security plate, Military spec waterproofing

**ALL WEATHER
LOUDSPEAKERS**

ATRIUM4



ATRIUM5



ATRIUM6



Driver Complement	4 1/2" (114mm) mineral filled Dynamic Balance® polymer cone, rubber surround, 3/4" (19mm) anodized aluminum dome tweeter w/ rubber surround and neodymium motor structure	5" (127mm) mineral filled Dynamic Balance polymer cone, rubber surround, 3/4" (19mm) anodized aluminum dome tweeter w/ rubber surround and neodymium motor structure	5 1/4" (133mm) Dynamic Balance aerated polypropylene cone, rubber surround, 1" (25mm) anodized aluminum dome tweeter w/ rubber surround and neodymium motor structure
Frequency Response	75Hz-25kHz	60Hz-25kHz	50Hz-27kHz
Recommended Power	10-80W continuous	10-100W continuous	10-100W continuous
Impedance	Compatible w/ 8 Ohm outputs	Compatible w/ 8 Ohm outputs	Compatible w/ 8 Ohm outputs
Efficiency (dB 1w/1m)	89dB	90dB	90dB
Available Finishes	Black & White	Black & White	Black
Environmental Standards	ASTM D5894-UV Salt Fog, Mil Standard 810 Immersion, Mil-Std 883 Method 1009.8 for salt and corrosion & Polk Audio Certification	ASTM D5894-UV Salt Fog, Mil Standard 810 Immersion, Mil-Std 883 Method 1009.8 for salt and corrosion & Polk Audio Certification	ASTM D5894-UV Salt Fog, Mil Standard 810 Immersion, Mil-Std 883 Method 1009.8 for salt and corrosion & Polk Audio Certification
Cabinet material	Mineral filled polypropylene	Mineral filled polypropylene	Mineral filled polypropylene
Grille & Bracket material	powder coated aluminum	powder coated aluminum	powder coated aluminum
Hardware	Brass or stainless steel	Brass or stainless steel	Brass or stainless steel
Terminals	Gold plated 5-way binding posts	Gold plated 5-way binding posts	Gold plated 5-way binding posts
Mounting Options	180° Speed-Lock™ mounting	180° Speed-Lock™ mounting	180° Speed-Lock™ mounting
Dimensions (w/ bracket & knobs)	21.9cm H x 14.4cm W x 17cm D	26.2cm H x 17.1cm W x 19.7cm D	29.7cm H x 19.5cm W x 22.2cm D
Product Weight/ Shipping Weight	1.63kg (each) / 4.1kg (pair)	2.09kg (each) / 5.0kg (pair)	2.09kg (each) / 5.0kg (pair)

CEILING LOUDSPEAKERS

70RT



V60



V6S



Total Frequency Response	34 Hz - 27,000 Hz	33 Hz - 27,000 Hz	33 Hz - 27,000 Hz
Nominal Impedance	8 ohms	8 ohms	8 ohms
Sensitivity (1w@ 1m)	90 dB	89 dB	89 dB
Lower and Upper -3dB Limits	48 Hz → 25 Hz	50 Hz → 25 Hz	50 Hz → 25 Hz
Driver	(1) 0.75" (1.91 cm) d (Round) Silk/Polymer Tweeter - Tweeter (1) 2.5" (6.35 cm) d (Round) Dynamic - Balance Driver with Mineral-Filled Polypropylene Cone (1) 7" (17.78 cm) d (Round) Dynamic Balance Sub with Mineral-Filled Polypropylene Cone (1) Pair of Push Connectors - Gold-Plated	(1) 6.5" (16.51 cm) d (Round) Composite Polymer Cone with Butyl Rubber Surround - Mid/Woofers (1) 0.75" (1.91 cm) d (Round) Swivel Mount, Silk Dome - Tweeter	(1) 6.5" (16.51 cm) d (Round) Composite Polymer Cone with Butyl Rubber Surround - Mid/Woofers (2) 0.75" (1.91 cm) d (Round) Swivel Mount, Silk Dome - Tweeter
Speaker Inputs	10 watts → 125 watts	(1) Pair of Push Connectors - Gold-Plated	(1) Pair of Push Connectors - Gold-Plated
Recommended Amplifier Power/ch	16.51cm	10 watts → 100 watts	Stereo - Min: 10W / Max: 100W Surround Sound - Min: 10W / Max: 200W
IN-CEILING Mount Dimensions	20.00 cm	20.8 cm	20.8 cm
Flush Mounting Depth	21.27 cm	8.26 cm	8.26 cm
Depth	20.65 cm	9.53 cm	9.53 cm
Grille Dimensions	3.86 kg	24.45 cm	24.45 cm
Weight		1.81 kg	5.44 kg

**BOOKSHELF
SPEAKERS**

S15



**SUBWOOFER
SPEAKERS**

PSWIII



Total Frequency Response	50Hz-40kHz	Total Frequency Response	38Hz-250Hz
Sensitivity	88dB	Crossover	60 Hz-160Hz
Driver HF	1 x 1" Terylene High-Res Dome Tweeter	Driver Enclosure Type	Downward firing slot port
Driver LF	1 x 5.25" Dynamic Balance Mica Reinforced Polypropylene Drivers	Driver Complement	(1) 8" (20.32 cm) d (Round) Dynamic Balance polymer composite cone - Subwoofer
Crossover Frequency	2.5 kHz	Peak Power	300 Watts
Impedance	8 ohm	Continuous Power	150 Watts
Continuous Power	100 Watts	Dimensions (WxHxD)	27.94 x 9.21 x 30.81cm
Dimensions (WxHxD)	19.05 x 30.48 x 26.04cm	Weight	9.21kg
Weight	5.9kg		

SUBWOOFER SPEAKERS

HTSI2



HTSI0



DSW PRO 550



Total Frequency Response	22Hz-180Hz	25Hz-180Hz	23Hz-160Hz
Nominal Impedance	8 ohms	8 ohms	8 ohms
Lower and Upper -3dB Limits	28 Hz → 120 Hz	28 Hz → 120 Hz	30 Hz → 125 Hz
Driver Enclosure Type	Power Port Bass Vented	Power Port Bass Vented	Downward firing slot port
Driver Complement	(1) 12" (30.48 cm) d (Round) Polypropylene Dynamic Balance and Klippel optimized driver – Subwoofer	(1) 10" (25.4 cm) d (Round) Polypropylene Dynamic Balance and Klippel optimised driver – Subwoofer	(1) 10" (25.4 cm) d (Round) Dynamic Balance polymer composite cone driver - Subwoofer
Peak Power	400 Watts	200 Watts	400 Watts
Continuous Power	200 Watts	100 Watts	200 Watts
Amplifier Class	Class D	Class D	Class D
Color	Black or White or Brown	Black or White or Brown	Black
Dimensions (WxDxH)	43.5 x 46.0 x 46.99cm	38.4 x 40.89 x 41.91cm	38.1 x 40.96 x 39.37cm
Weight	22.63kg	17.12kg	18.6kg

polk[®]

polk[®]

본 게시물에 대한 모든 저작권은 D&M Sales and Marketing Korea에 있으며
본 게시물을 허가없이 도용했을 경우, 저작권법에 의거하여 민·형사상 책임을 질 수 있습니다.

D&M Sales and Marketing Korea